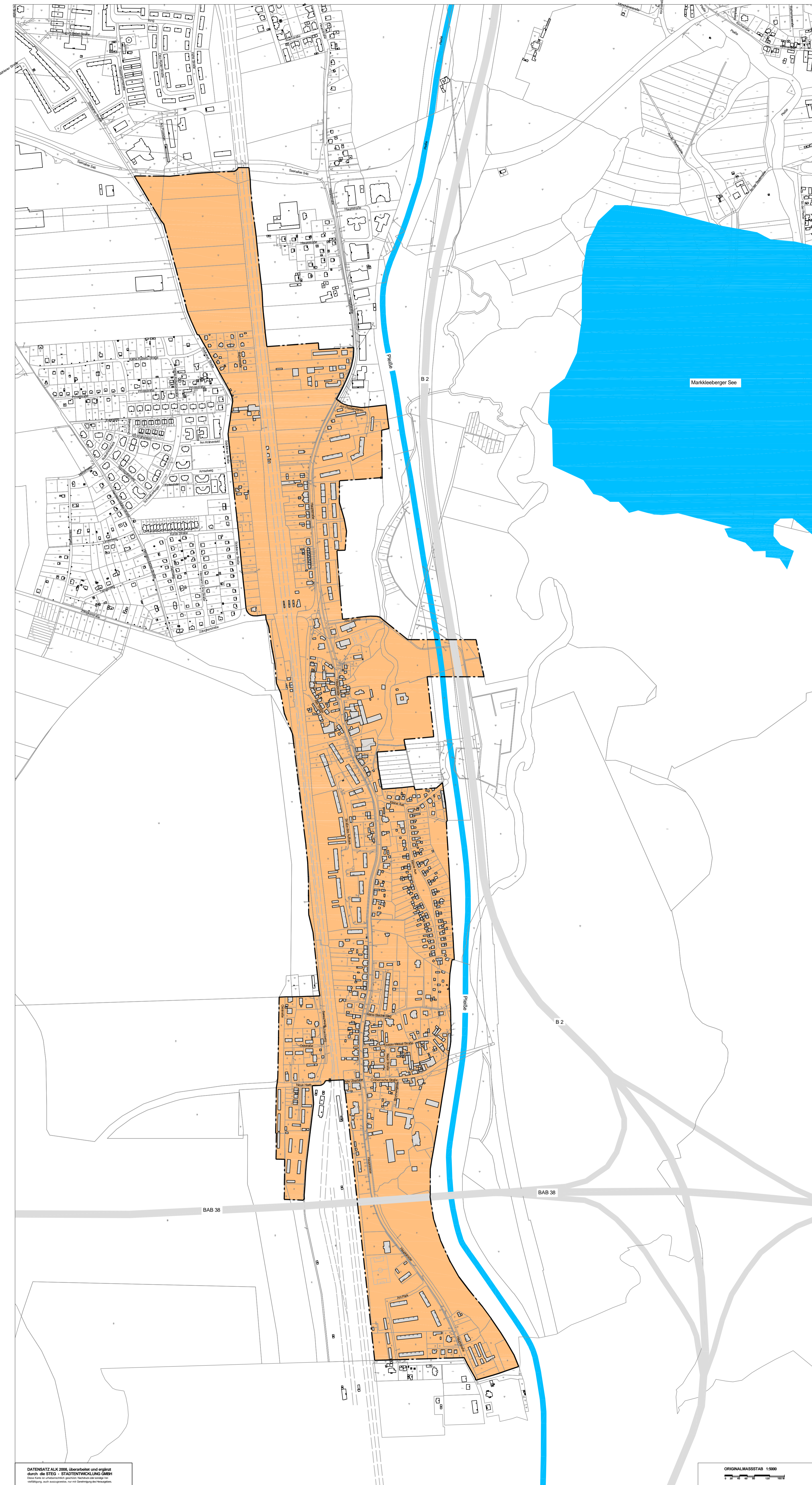


Abgrenzung

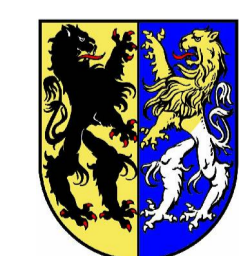
Abgrenzungsgebiet

 Abgrenzung Untersuchungsgebiet
Gesamtfläche EFRE ca. 105,45 ha



Große Kreisstadt Markkleeberg

Integriertes Handlungskonzept - Grobkonzept



EFRE
für die Ortsteile
Gaschwitz und Großstädteln

Plan 01

1. Änderung	11.08.2008 Wb.
2. Änderung	

die STEG

die STEG - STADTENTWICKLUNG GMBH
ROSENTHALER STR. 17 • 01775 FRESDEN
www.steg.de • E-Mail: steg-dresden@steg.de

DATENSATZALK 2005, überarbeitet und ergänzt durch die STEG - STADTENTWICKLUNG GMBH. Diese Karte ist urheberrechtlich geschützt. Nachdruck oder Weitergabe ist ohne schriftliche Genehmigung der STEG - STADTENTWICKLUNG GMBH.

ORIGINALMASSSTAB 1:5000
