

# Markkleeberger Tourismus-Nachrichten aus der Stadtverwaltung

03|2011

20.12.2011

## TOURISMUSSTATISTIK MARKKLEEBERG

Die Tourismusentwicklung der Stadt Markkleeberg machte sich 2011 zur Aufgabe, die touristische Entwicklung im Vergleich zu den Vorjahren umfassend statistisch zu beleuchten. Die Präsentation im Stadtrat erfolgte im Oktober 2011. Hier ein kleiner Ausschnitt: Im Jahr 2010 konnten insgesamt 49.730 Ankünfte und 103.800 Übernachtungen in Markkleeberg (bei Einrichtungen mit mind. 9 Betten) generiert werden. Für das aktuelle Kalenderjahr liegen uns die Zahlen des statistischen Landesamtes bis einschließlich Oktober vor.

Ankünfte 2011: 43.470 (zum Vergleich 1-10/2010: 42.950)

Übernachtungen 2011: 89.000 (zum Vergleich 1-10/2010: 92.021)

Die durchschnittliche Aufenthaltsdauer sank damit von 2,1 auf 2,0 Tage.

Zuwachs Bettenkapazität: um 44 Betten auf ca. 1.180 Betten Gesamtkapazität Zuwachs Privatvermieter: 5 neue Einrichtungen

Bitte nicht vergessen: Die nächste Umfrage startet Anfang 2012. Wir würden uns freuen, wenn noch mehr touristische Dienstleister bereit wären, Daten für die jährliche Statistik zu liefern, um diese noch aussagekräftiger zu gestalten.



Tourismusstatistik 2010



...SEENational in Sachsen.  
www.seenational.de

## NEUES VOM MARKKLEEBERGER SEE

### Abenteuerspielplatz & Erlebnisrastplatz

Zwischen Stadtmühle und Kleiner Pleiße können sich die kleinen Gäste des Markkleeberger Sees seit November auf vielfältige Weise austoben: beim Klettern, beim Schaukeln und beim Bezwingen der Seeschlange. Eine Schutzhütte bietet zudem auch Radfahrern und Wanderern Schutz, wenn sie vom schlechten Wetter überrascht werden. Sie ist barrierefrei zugänglich. Die Finanzierung erfolgte zu 100 % durch die Stadt Markkleeberg.



### Kletterwald & Adventure Golfplatz entstehen

Von Januar bis April 2012 wird die Firma Camp6 Betreibergesellschaft für Kletter- und Erlebnisparks GmbH am Auenhainer Plateau einen Kletterpark und einen Adventure Golfplatz errichten. Vorbild ist die von der gleichen Firma seit 2011 betriebene Anlage in Magdeburg. Siehe [www.kletterpark-magdeburg.de](http://www.kletterpark-magdeburg.de). Insgesamt 24 Masten sollen das Klettern auf sechs Parcours in bis zu zwölf Metern Höhe ermöglichen. Die unterste Ebene in Höhe von ca. 2 m soll barrierefrei gestaltet werden. Ein Adventure Golfplatz ist eine Minigolfanlage mit natürlichem Hindernissen - ein Trend aus den USA.



### Fahrgastschiffahrt für Markkleeberger und Störnthaler See vergeben

Die Kommunen Markkleeberg und Großpösna erteilten der Firma "Wilfried Meyer – Vermietung und Verpachtung" aus Waldeck/Hessen den Zuschlag zur Betreibung der Fahrgastschiffahrt auf dem Seenverbund. Das Unternehmen kann langjährige Erfahrungen am Edersee in Hessen und am Ratzeburger See in Schleswig-Holstein vorweisen. Gegenwärtig entsteht das 120 Personen fassende Schiff als Spezialanfertigung für den Seenverbund. Wichtigste Vorgabe dabei war das Passieren der Kanuparkschleuse.



### Kanuparkschleuse und Störnthaler Kanal

3000 m<sup>3</sup> Beton und 359 Tonnen Bewehrungsstahl wurden bis jetzt an der Kanuparkschleuse verbaut. Vor Einbruch des Winters konnte die Schleusen- kammer mit den Flügelwänden baulich fertig gestellt werden. Im Jahr 2012 folgt der Einbau der Steuerungstechnik sowie die Anbindung an den Gewässerverbund, der Bau der Vorhäfen sowie die Wegeanbindung. Die Bauübergabe ist für das 3. Quartal 2012 geplant.



### Kilometrierung des Oberen Uferrundweges

Auf einer Länge von 9,2 km und im Abstand von je einem Kilometer wurden zehn gravierte Steine im Bankettbereich des Rundweges angebracht. Nun können Jogger, Radfahrer und Wanderer die zurückgelegten Kilometer am Markkleeberger See auch ohne Messgerät verfolgen. Start- und Endpunkt der kilometrierten Strecke ist die Treppe am Seepark Auenhain, von hier aus führt sie in Richtung Seepromenade gegen den Uhrzeigersinn um den See herum.



### Erdgeschichtlicher Zeitpfad Markkleeberger und Störnthaler See

Ein weiterer touristischer Entwicklungsschwerpunkt nimmt Gestalt an: Die Vermarktung des berühmten archäologischen Fundorts Markkleeberg und des längsten, bisher aufgenommenen geologischen Profils der Welt. Am 11. Januar 2012 präsentieren die Kommunen Markkleeberg und Großpösna die grafischen Entwürfe der Infostelen und informieren über den weiteren Fortgang des Projektes.



## KANUPARK 2011 - RÜCKBLICK UND AUSBLICK

Die fünfte Saison im Kanupark am Markkleeberger See ist seit Oktober offiziell beendet. Über 22.000 Wassersportler waren hier vom Mai bis Oktober aktiv. Auch im Winter und Frühjahr ist der Kanupark zugänglich: die Slalom-Kanuten nutzen ihn zu Trainingszwecken und die KANU Wildwasser-Terrasse ist an den Wochenenden geöffnet. Exklusive Rafting-Touren, z. B. für Firmen-Incentives, können außerhalb der Öffnungszeiten gebucht werden. Am 5. Mai 2012 startet der Kanupark Markkleeberg in die sechste Saison, Buchungen können ab Februar vorgenommen werden. Gutscheine sind ganzjährig an der Kanuparkkasse und im Rathaus erhältlich.



## NEUES ZUM THEMA BARRIEREFREIES MARKKLEEBERG

### BARRIEREFREIE WANDERWEGE

Anfang September wurde mit der Übergabe von vier barrierefreien Wanderwegen ein weiterer Baustein des Projektes „barrierefreies Markkleeberg“ realisiert. Die Wegführungen, Streckenbeschreibung und Informationen über die Sehenswürdigkeiten entlang der Strecken mit Hinweisen zur Barrierefreiheit sind interaktiv unter [www.markkleeberg.de](http://www.markkleeberg.de) verfügbar.



### BARRIEREFREIER BADESTEG

Am Cospudener See befindet sich neben München die zweite mit Rollstuhl befahrbare Baderampe in Deutschland. Seit September ermöglicht eine zusätzlich eingebaute Steuereinheit an der Polleranlage in der Lauerschen Straße mobilitätseingeschränkten Badegästen das Öffnen mittels Euroschlüssel - und damit die Autofahrt bis zur Servicestation Strandblick.



### WEITERBILDUNGSANGEBOT FÜR DIENSTLEISTER

Auf welche Weise sind touristische Einrichtungen und Angebote von behinderten Gästen nutzbar? Um sich auf diese Gästegruppe mit ganz verschiedenen Krankheitsbildern einstellen zu können, bietet Ihnen der Tourismusverein Leipziger Neuseenland e.V. am 20.01.2012, von 8.30 bis ca. 13.00 Uhr eine halbtägige Weiterbildung an. Vertreter des Blinden- und Sehbehindertenverbandes, des Stadtverbandes der Hörgeschädigten Leipzig u.a.m. ermöglichen Ihnen intensive Erfahrungen und neue Sichten auf dieses Thema. Anmeldung Tel. 03433/873197 oder [info@leipzigerneuseenland.de](mailto:info@leipzigerneuseenland.de).



## SCHUTZHÜTTE AM BIWAKPLATZ 1813 FERTIG GESTELLT

Stück für Stück nimmt der Biwakplatz 1813 auf dem Mönchereiplatz Gestalt an. In Verbindung mit den Ausstellungen im Torhaus Markkleeberg sollen hier bereits 2012 die ersten Erlebnisprogramme „Völkerschlacht 1813“ angeboten werden - insbesondere Kinder- und Jugendbiwaks. Weil der Mönchereiplatz auch Kreuzungspunkt von Rad- und Wanderwegen ist, wurde auch hier eine Schutzhütte installiert. Der Bau wurde durch den Grünen Ring Leipzig gefördert. Wenn nach 2013 der Verbindungskanal zwischen dem Markkleeberger See und der Pleiße über den Platz geführt wird, können auch Wasserwanderer die Schutzhütte nutzen.



## NEUBAU DER STADTBIBLIOTHEK ÜBERGEBEN

Seit Ende November präsentiert sich die Stadtbibliothek in neuem Gewand. Hell und freundlich auf wesentlich vergrößerter Fläche eingerichtet, ist sie zudem barrierefrei erreichbar / nutzbar. Die neue Adresse lautet Geschwister-Scholl-Straße 2a. Auch Touristen sind hier willkommen, zudem die Bibliothek auch Rad- und Wanderkarten oder Reiseliteratur vom Leipziger Neuseenland verkauft.



## PRÄSENTATIONSSYSTEM ERWEITERT

Mehr Aufmerksamkeit für die Stadt Markkleeberg! Wenn die Stadtverwaltung künftig unterwegs sein wird, setzt sie mit einer beleuchteten Messwand, Roll-Ups, Präsentationszelten und Werbebannern ab sofort Akzente. Das Präsentationssystem wurde im gleichen Design wie die kulturellen und touristischen Drucksachen gestaltet.



## NEUE WERBEPRODUKTE DER STADT MARKKLEEBERG

Seit 2008 tragen die Markkleeberg-T-Shirts den Slogan „Markkleeberg – SEENsationell in Sachsen.“ in die Welt. Nun wurde die Souvenir-Palette um attraktive Schlüsselbänder und Kugelschreiber erweitert. Das schwarze Textilband kann zu einem Preis von 1,80 € pro Stück bei der Markkleeberg-Information im Rathaus erworben werden; die Kugelschreiber hingegen werden als Give-Aways vergeben. Weitere Produkte sind für 2012 geplant.



## NEUGESTALTUNG WWW.MARKKLEEBERG.DE

Nicht ganz geschafft wurde die angekündigte Umstellung des städtischen Internet-Auftritts. Der Onlinegang der neu strukturierten und graphisch modernisierten Internetseiten soll nun bis Ende Januar 2012 erfolgen. Vieles wurde „im Hintergrund“ bereits erneuert und aktualisiert, unter anderem auch das Übernachtungs- und Gastronomieverzeichnis. Wir bitten alle touristischen Dienstleister Ihre Daten auf den Internetseiten zu prüfen und Änderungen mitzuteilen, damit diese in den neuen Internetauftritt der Stadt eingepflegt werden können. Bitte beachten Sie, dass digitale Bilder ab sofort mit einer Mindestgröße von 800 Pixeln eingestellt werden.



## BROT & KEES - NEUES ANGEBOT IN VORBEREITUNG

In das Eingangsgebäude des Keesschen Parks zieht wieder Leben ein. Bis zum April / Mai 2012 entstehen hier vier Ferienwohnungen, ein Café, ein Bistro und ein Naturkostlädchen. Mehr Informationen unter [www.brotundkees.de](http://www.brotundkees.de).



## 7-SEEN-WANDERUNG 2012

Nach Rückzug des Vereins 7-Seen-Wanderer Markkleeberg e.V. aus der Organisation der inzwischen deutschlandweit bekannten Volkssportwanderung bereitet das neue Organisationsteam aus den Sportfreunden Markkleeberg e.V., dem Tourismusverein Leipziger Neuseenland e.V. und der Stadtverwaltung Markkleeberg e.V. die Veranstaltung vor. Die 7-Seen-Wanderung 2012 wird vom 4. bis 6. Mai 2012 stattfinden und neben den 7-Seen-Wanderstrecken viele thematische Wanderungen offerieren.

Achtung: neue Internetseite: [www.7seen-wanderung.de](http://www.7seen-wanderung.de)



## TOURISMUSMESSE ZUM STADTFEST 2012

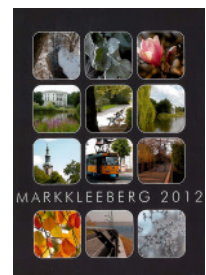
Wie bereits zum 3. Sächsischen Wandertag findet 2012 im Rahmen des 21. Stadtfestes und der neunten 7-Seen-Wanderung in der Zeit vom 05. und 06. Mai eine kleine Tourismusmesse mit Ausstellern aus Mitteldeutschland statt. Als Standorte sind hierfür der Rathausplatz, die Rathausstraße und die Raschwitzer Straße vorgesehen. Die Teilnahme für touristische Vereine/Verbände ist kostenlos; gewinnorientierte Unternehmen zahlen eine geringe Standgebühr. Wir möchten mit dieser Veranstaltung den fachlichen Austausch unter Touristikern fördern sowie Markkleeberger Gäste und Bürger über die zahlreichen touristischen Regionen in Mitteldeutschland informieren.

Informationen & Kontakt: Stadtverwaltung Markkleeberg/Tourismusentwicklung; Carolyn Oeser; Tel.: 0341/3533204; E-Mail: [carolyn.oeser@markkleeberg.de](mailto:carolyn.oeser@markkleeberg.de)

## NEUES TOURISTISCHES INFORMATIONSMATERIAL IN DER MARKKLEEBERG-INFORMATION

### Neue Markkleeberg-Kalender für 2012 erschienen

Seit November sind die neuen Kalender für das Jahr 2012 des Fotostudios „Foto für Dich“ im Sortiment. Die Kalender sind in der Variante als Fotokalender mit Markkleeberg-Ansichten oder als Luftbildkalender erhältlich. Diese werden zu einem Preis von 7,90 € für den Fotokalender bzw. 9,90 € für den Luftbildkalender verkauft.



### Neue Panoramakarte des Bergbau-Technik-Parks erhältlich

Seit Anfang Dezember ist die Panoramakarte des Bergbau-Technik-Parks e.V. erhältlich. Die klappbare Karte mit schwarz-weißem Panoramamotiv kann für 2,50 € inklusive eines passenden Couverts käuflich erworben werden.



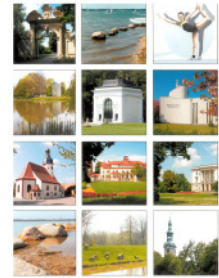
### Broschüre „Politisch verfolgte Schüler in Markkleeberg 1949“

Die Broschüre „Politisch verfolgte Schüler in Markkleeberg 1949“, welche in Zusammenarbeit mit Autor Prof. Dr. Gerald Wiemers und der Stadt Markkleeberg entstanden ist, kann zu einem Preis von 5,00 € erworben werden. Inhalt dieser Broschüre sind Biographien verfolgter Schüler sowie Zeitzeugenberichte.



### Neue Postkartenmotive erhältlich

Die Markkleeberg-Information hat ihr Sortiment um neue Postkartenmotive des Fotostudios „Foto für Dich“ erweitert. Insgesamt sind 36 verschiedene Motive des Fotostudios erhältlich, darunter auch Winterbilder. Die Karten werden zu einem Preis von 0,85 € pro Karte verkauft.



### Wanderkalender 2012 ab Januar erhältlich

Der jährlich vom sächsischen Wander- und Bergsportverband e.V. herausgegebene Wanderkalender wird ab Januar 2012 wieder in der Markkleeberg-Information erhältlich sein. Bereits jetzt kann er bei den Wandervereinen bezogen werden. VP: 3,00 € pro Stück



Wir danken Ihnen für die vertrauensvolle Zusammenarbeit und freuen uns auf ein spannendes Tourismusjahr 2012. Ihnen allen wünschen wir besinnliche Weihnachtstage, einen erlebnisreichen Jahreswechsel und ein Auftanken, damit möglichst viele der für 2012 geplanten Vorhaben gelingen.

Rebecca Heinze & Carolyn Oeser  
Tourismusentwicklung Markkleeberg

### Unsere Kontakte:

Stadtverwaltung Markkleeberg  
Tourismusentwicklung  
Postadresse: Rathausplatz 1,  
04416 Markkleeberg  
Sitz: Technisches Rathaus,  
Raschwitz Str. 34a,  
Zimmer 405/403  
www.markkleeberg.de

Carolyn Oeser  
Tel.: 0341 3533-204  
Fax: 0341 3533-262  
  
carolyn.oeser@markkleeberg.de

Rebecca Heinze  
Tel.: 0341 3533-215  
Fax: 0341 3533-262  
  
rebecca.heinze@markkleeberg.de